

Pentacle

Pentacle

Historia

PENTACLE to studio założone w 2016 roku w Krakowie.

Zespół składa się z utalentowanych specjalistów, których wieloletnie doświadczenie poparte jest udziałem w następujących produkcjach:

- Painkiller: Hell & Damnation
- Deadfall Adventures
- Get Even i wiele innych tytułów wydanych na wszystkie popularne platformy

Prezesem Zarządu jest Paweł Cincio, początkowo związany z PlayWay, następnie z The Farm 51, by ostatecznie powrócić do współpracy z PlayWay i wspólnie założyć studio.

 <https://www.facebook.com/pentacleofficial/>



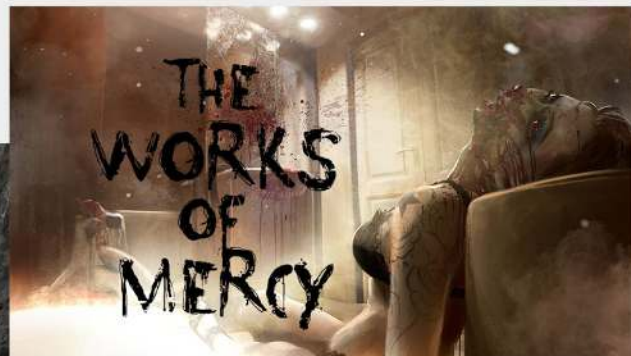
Pentacle

Pentacle

Historia



Pierwotnie ukierunkowany na tworzenie alternatywnych gier zespół, wydał do tej pory pierwszy eksperymentalny tytuł, The Works of Mercy, który społeczność Kickstartera wsparła kwotą 18 tysięcy dolarów. Spełniając wymagania rynku i chcąc dotrzeć do większej i łatwiejszej grupy odbiorców, spółka z sukcesem zmieniła profil produkcyjny, łącząc ze sobą grę symulatorową z innymi gatunkami. Aktualna produkcja Trans-Siberian Railway Simulator cieszy się dużą popularnością i rzeszą oczekujących graczy.



<https://www.facebook.com/pentacleofficial/>

Pentacle

Udziałowcy

PlayWay S.A. z siedzibą w Warszawie
(KRS 0000389477) - posiadająca 64% udziałów;

Paweł Cincio - posiadający 20% udziałów;

Gaming Factory S.A. z siedzibą w Warszawie
(KRS 0000707300) - posiadająca 15% udziałów;

Jakub Trzebiński - posiadający łącznie 1% udziałów;



Jakub Trzebiński

1%

Gaming Factory S.A.

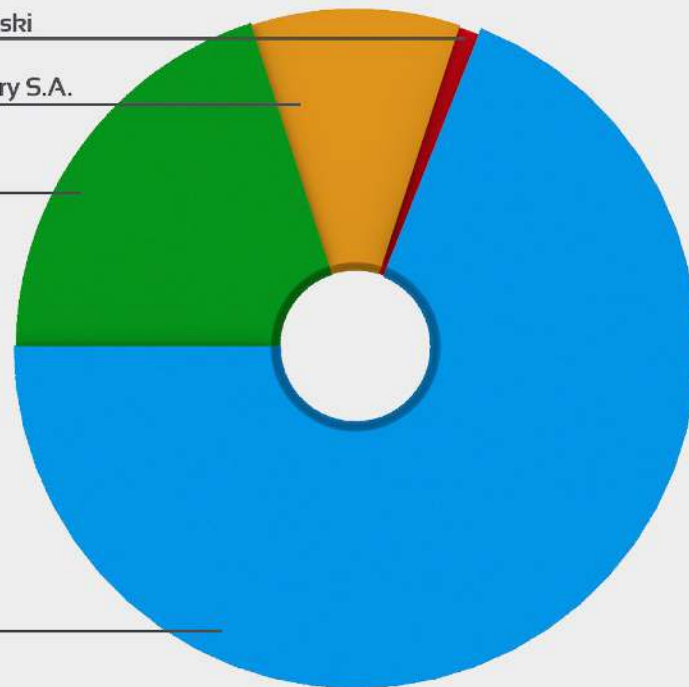
15%

Paweł Cincio

20%

PlayWay S.A.

64%



Trans-Siberian Railway Simulator

Aktualna produkcja



Pentacle

Projekt łączy w sobie cechy gry symulatorowej i survivalowej. Gracz wcielając się w maszynistę pociągu towarowego, będzie musiał przetrwać trasę w bardzo ciężkich warunkach. Stawi czoła dynamicznie zmieniającej się pogodzie, dzikim zwierzętom i gangsterom próbującym okraść jego skład. Wszystko w pięknej, bezkresnej syberyjskiej zimowej scenerii i klimacie ZSRR z przymrożeniem oka.

Zawiera:

- W pełni interaktywne środowisko
- Różne tryby rozgrywki i stopnie trudności
- Otwarty świat
- System realistycznego sterowania lokomotywą
- System realistycznego ruchu kolejowego
- Tryb przekroju lokomotywy i wagonów
- System przetrwania
- System napraw i modyfikacji
- System zarabiania i zakupów
- System walki



<https://www.facebook.com/pentacleofficial/>

Trans-Siberian Railway Simulator

Potencjał

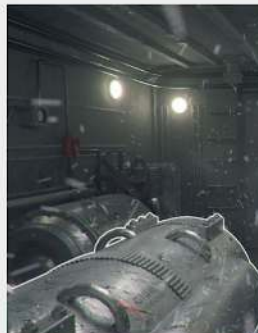


Pentacle

W oparciu o dynamicznie wzrastającą liczbę graczy zapisujących się do kupna gry w serwisie Steam, produkcja rokuje wysoką sprzedaż. Spółka przewiduje, że do dnia premiery liczba wishlist osiągnie ponad 100 tysięcy, co przy dobrym odbiorze graczy pozwoli osiągnąć podobną sprzedaż w pierwszych dniach po premierze w cenie 24.99 USD za egzemplarz. W tym celu zespół stale komunikuje się z graczami, licząc na spełnienie ich oczekiwań i uzyskanie dobrych ocen.

<https://store.steampowered.com/app/998400>

<https://youtu.be/yfeMH60FzU>



<https://www.facebook.com/pentacleofficial/>

Trans-Siberian Railway Simulator

Dalsza ekspansja



Pentacle

Planowane jest wydanie na Steam we wczesnym dostępie w okolicach czerwca 2020, następnie wspieranie produkcji implementując nowe i poprawiając stare cechy rozgrywki. Planowany jest również tryb wieloosobowy w celu przedłużenia żywotności produktu. Gra jest doskonałą podstawą do wydania w przyszłości wielu dodatkowo płatnych rozszerzeń. Zapowiedź gry w serwisie YouTube osiągnęła liczbę ponad 500 tys. odsłon i wzbudziła ogromne zainteresowanie największych mediów branżowych z całego świata, przy czym projekt stał się jednym z najpopularniejszych nadchodzących wydawnictw PlayWay.

W planach wydanie gry na popularne platformy konsolowe:

PlayStation 4, Xbox One oraz Nintendo Switch.



Trans-Siberian Railway Simulator

Prognozy sprzedaży



Prognozowane przychody dotyczą sprzedaży w pierwszych dniach od premiery. Uwzględniają prowizję Steam oraz wydawcy.



STEAM[®]

Pentacle

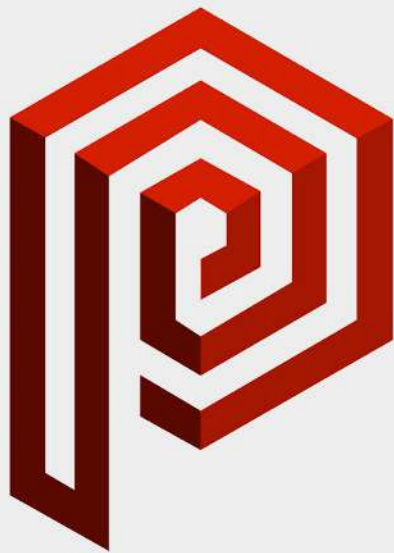
Plan rozwoju

Spółka planuje debiut na rynku New Connect w 2020 roku. Celem spółki jest rozszerzenie zespołu, co pozwoli na produkcję kilku gier jednocześnie, a w dalszym etapie powołanie większej ilości zespołów developerskich rozmieszczonych w innych miastach Polski.

Po eksperymentalnym i ryzykownym tytule The Works of Mercy, spółka skupia się na pewnych produkcjach, wyłącznie o wysokim potencjale sprzedażowym i bardzo popularnych tematykach łączących w sobie gatunki gier symulatorowych i survivalowych, skierowanych dla masowego odbiorcy.

Spółka prowadzi aktualnie pre-produkcję kolejnych dwóch tytułów o tematyce transportu, napraw i przetrwania. Plan rozwoju zakłada wydawanie minimum 3 gier rocznie, przy czym liczba ta będzie stale zwiększana.





Pentacle

DZIĘKUJEMY ZA POŚWIĘCONY CZAS